

Vostro 14

5000 Series

Quick Start Guide

Ghid de pornire rapidă

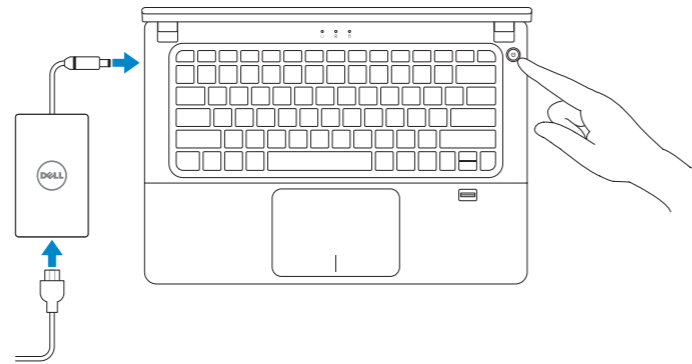
Краткое руководство по началу работы

מדריך התחלה מהירה



1 Connect the power adapter and turn on your computer

Conectați adaptorul de alimentare și porniți computerul
Подключите адаптер питания и включите компьютер
חבר את מתאם הזרם והפעל את המחשב



2 Finish Windows setup

Finalizați configurarea Windows | Завершите установку Windows
הגדרת Windows הסתיימה

Windows 8



Enable security and updates

Activați securitatea și actualizările
Включите обновления и службы обеспечения безопасности
אפשר אבטחה ועדכונים



Connect to your network

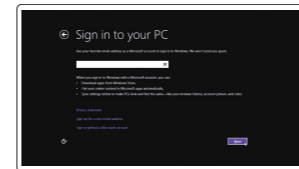
Conectați-vă la rețea
Подключитесь к сети
תשרל רבחתה

NOTE: If you are connecting to a secured wireless network, enter the password for the wireless network access when prompted.

NOTĂ: Dacă vă conectați la o rețea wireless securizată, introduceți parola pentru acces la rețeaua wireless atunci când vi se solicită.

ПРИМЕЧАНИЕ: Во время подключения к защищенной беспроводной сети при появлении запроса введите пароль доступа к беспроводной сети.

הערה: אם אתה מתחבר לרשת אלחוטית מאובטחת, הן את סיסמת הגישה לרשת האלחוטית כשתבקש.

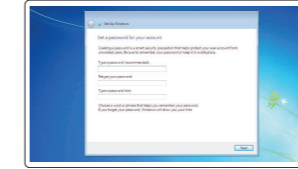


Sign in to your Microsoft account or create a local account

Conectați-vă la contul Microsoft sau creați un cont local

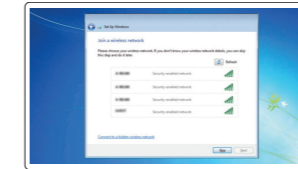
Войдите в учетную запись Microsoft или создайте локальную учетную запись
היכנס לחשבון Microsoft שלך או צור חשבון מקומי

Windows 7



Set up password for Windows

Configurați o parolă pentru Windows
Установите пароль для Windows
הגדר סיסמה עבור Windows



Connect to your network

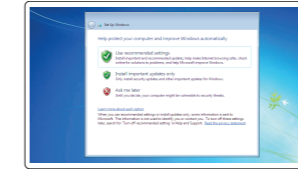
Conectați-vă la rețea
Подключитесь к сети
תתחבר לרשת

NOTE: If you are connecting to a secured wireless network, enter the password for the wireless network access when prompted.

NOTĂ: Dacă vă conectați la o rețea wireless securizată, introduceți parola pentru acces la rețeaua wireless atunci când vi se solicită.

ПРИМЕЧАНИЕ: Во время подключения к защищенной беспроводной сети при появлении запроса введите пароль доступа к беспроводной сети.

הערה: אם אתה מתחבר לרשת אלחוטית מאובטחת, הן את סיסמת הגישה לרשת האלחוטית כשתבקש.



Protect your computer

Protejați-vă computerul
Защитите свой компьютер
הגן על המחשב שלך

Locate your Dell apps

Localizați aplicațiile Dell | Обнаружение приложений Dell
מצא את יישומי Dell שלך

Windows 8



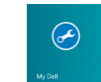
Register your computer

Înregistrați-vă computerul | Зарегистрируйте компьютер
רשום את המחשב שלך



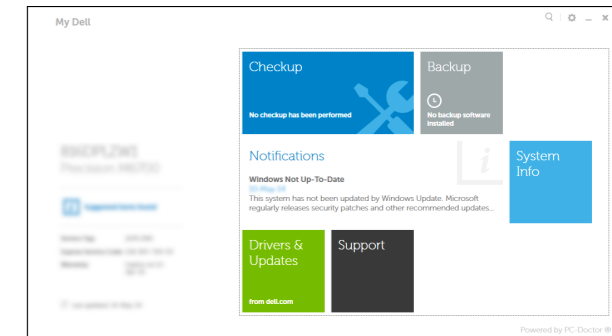
Dell Backup and Recovery

Backup și recuperare Dell | Утилита Dell Backup and Recovery
Dell Backup and Recovery



My Dell

Computerul meu Dell | Мой компьютер Dell
שלי Dell



Product support and manuals

Manuale și asistență pentru produse

Техническая поддержка и руководства по продукту

תמיכה ומדריכים למוצר

dell.com/support

dell.com/support/manuals

dell.com/contactdell

dell.com/regulatory_compliance

P41G

P41G002

Vostro 14-5480

Regulatory and safety

Reglementări și siguranță

Соответствие стандартам и техника безопасности

תקנות ובטיחות

Regulatory model

Model de reglementare

Модель согласно нормативной документации

דגם תקינה

Regulatory type

Tip de reglementare | Тип согласно нормативной документации

סוג תקינה

Computer model

Modelul computerului | Модель компьютера

דגם מחשב

Learn how to use Windows

Aflați cum se utilizează sistemul Windows | Узнать о работе в Windows

למד כיצד להשתמש ב-Windows

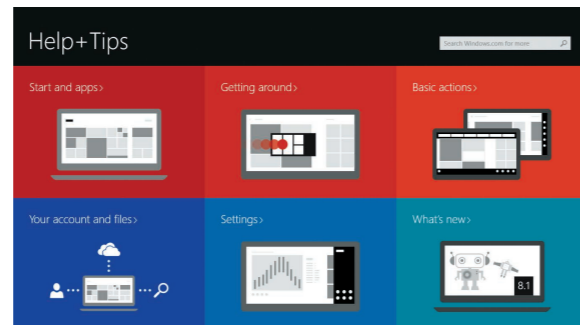
Windows 8



Help and Tips

Ajutor și sfaturi | Помощь и подсказки

עזרה ועצות



NOTE: For more information, see *Owner's Manual* at dell.com/support/manuals.

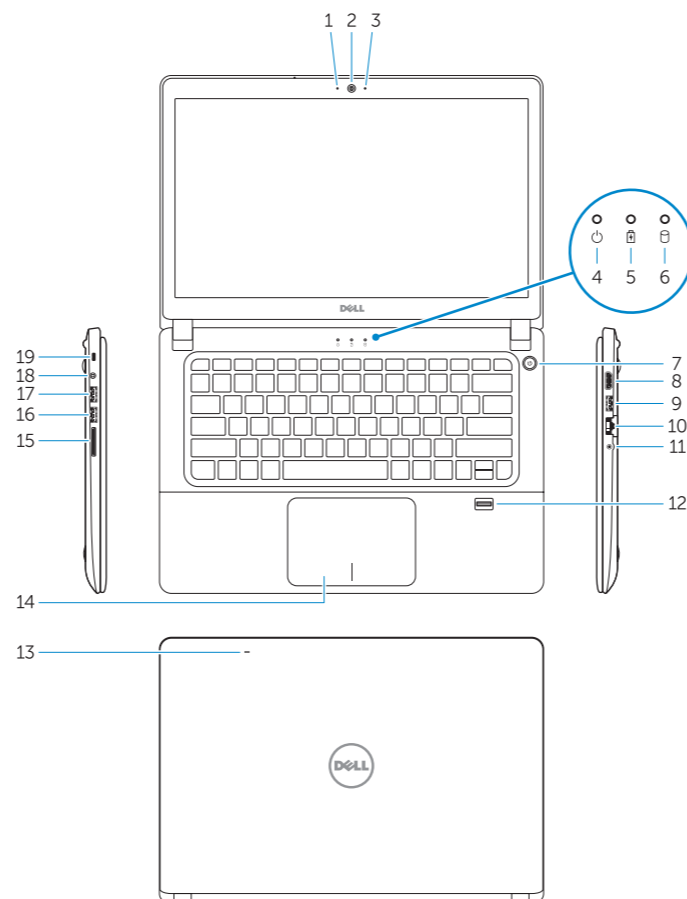
NOTĂ: Pentru informații suplimentare, consultați *manualul proprietarului* la adresa dell.com/support/manuals.

ПРИМЕЧАНИЕ: Подробная информация представлена в *Руководстве пользователя* на сайте dell.com/support/manuals.

הערה: לקבלת מידע נוסף, עיין במדריך למשתמש ב-dell.com/support/manuals.

Features

Caracteristici | Компоненты | תכונות



1. Camera-status light
2. Camera
3. Microphone
4. Power-status light
5. Battery-status light
6. Hard-drive activity light
7. Power button
8. HDMI connector
9. USB 3.0 connector
10. Network connector
11. Headset connector
12. Fingerprint reader

13. Microphones
14. Touchpad
15. Memory card reader
16. USB 3.0 connector
17. USB 3.0 connector with PowerShare
18. Power connector
19. Security-cable slot
20. Service-tag label
21. Sub-woofer speaker
22. Speakers

NOTE: Fingerprint reader application is not available for Windows 7 OS by default

1. Indicator luminos de stare a camerei
2. Cameră
3. Microfon
4. Indicator luminos de stare a alimentării
5. Indicator luminos de stare a bateriei
6. Indicator luminos de activitate a hard diskului
7. Buton de alimentare
8. Conector HDMI
9. Conector USB 3.0
10. Conector rețea
11. Conector pentru setul cască-microfon

12. Cititor de amprente
13. Microfoane
14. Touchpadul
15. Cititor de carduri de memorie
16. Conector USB 3.0
17. Conector USB 3.0 cu PowerShare
18. Conector alimentare
19. Slot pentru cablul de securitate
20. Etichetă de service
21. Boxă subwoofer
22. Boxele

1. Индикатор состояния камеры
2. Камера
3. Микрофон
4. Индикатор состояния питания
5. Индикатор состояния батареи
6. Индикатор работы жесткого диска
7. Кнопка питания
8. Разъем HDMI
9. Разъем USB 3.0
10. Сетевой разъем
11. Разъем для наушников
12. Устройство для считывания отпечатков пальцев

13. Микрофоны
14. Сенсорная панель
15. Устройство чтения карт памяти
16. Разъем USB 3.0
17. Разъем USB 3.0 с поддержкой функции PowerShare
18. Разъем питания
19. Слот для защитного кабеля
20. Метка обслуживания
21. Сабвуфер
22. Динамики

12. קורא טביעות אצבעות
13. מיקרופונים
14. משטח מגע
15. קורא כרטיסי זיכרון
16. מחבר USB 3.0
17. מחבר USB 3.0 עם PowerShare
18. מחבר מתח
19. חרוץ כבל אבטחה
20. תווית תג שירות
21. רמקול סאבוופר
22. רמקולים

1. נורית מצב מצלמה
2. מצלמה
3. מיקרופון
4. נורית מצב מתח
5. נורית מצב סוללה
6. נורית פעילות של כונן קשיח
7. לחצן הפעלה
8. מחבר HDMI
9. מחבר USB 3.0
10. מחבר רשת
11. מחבר לדיבורית אישית

© 2015 Dell Inc.

© 2015 Microsoft Corporation.



Printed in China.

Printed on recycled paper.

2015-01